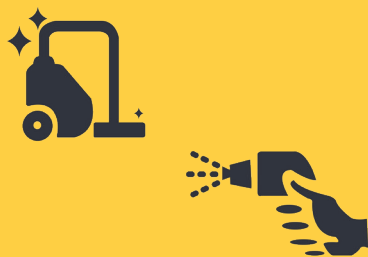


E' NECESSARIO PULIRE COME SI DEVE PRIMA DI SANIFICARE

SANIFICARE UNA SUPERFICIE SPORCA E' UNA PERDITA DI TEMPO E DENARO



**Pulire e sanificare.
Ma cosa significa?**



I due termini non sono intercambiabili.

La pulizia rimuove lo sporco mentre la sanificazione uccide germi, batteri e virus. Sono due processi molto diversi che richiedono due protocolli diversi.

E l'ordine conta.

Versare il disinfettante su una superficie sporca è una perdita di tempo, di denaro e fatica.

Per ottenere risultati ottimali è necessario pulire prima di sanificare.

**Pulizia:
cos'è e come funziona**



La pulizia è la rimozione dello sporco visibile e dei microrganismi attraverso processi meccanici e manuali con l'aiuto di sostanze detergenti. Serve a salvaguardare la salute dell'uomo e a migliorare l'aspetto di superfici e materiali.

Si distinguono due generi di pulizia:

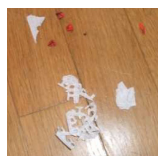
- 1. Pulizia ordinaria:** la pulizia eseguita regolarmente, giornalmente, settimanalmente o a intervalli fissati diversamente;
- 2. Pulizia straordinaria:** la pulizia e il trattamento accurato di locali e dell'arredamento ad intervalli più lunghi di tempo.

Per la scelta dei mezzi, degli attrezzi e dei metodi di pulizia è di grande importanza definire il tipo di pavimentazione da trattare ed è bene individuare il tipo di sporcizia da rimuovere.

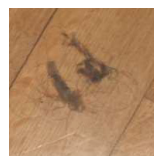
aMisuradiPulito
un marchio di MP - HT Srl

Via Tamburin, 19
Limena 35010 (PD)
P.IVA IT04694290281
T. +39 049 5207 799
info@amisuradipulito.it
www.amisuradipulito.it

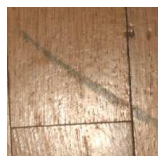
La sporcizia, definita come “materia fuori luogo” si distingue in quattro categorie:



SPORCIZIA GROSSOLANA
Foglie, carta, resti di cibo, terra.



SPORCIZIA MINUTA
Polvere, capelli, sabbia



SPORCIZIA ADERENTE IDROSOLUBILE
Macchie di bevande, di grasso, impronte.



SPORCIZIA ADERENTE NON IDROSOLUBILE
Colla, resina, cera, gomma da masticare.

I fattori della pulizia



AZIONE MECCANICA



AZIONE CHIMICA



TEMPO

La pulizia è un'attività composta da più fattori collegati tra loro che si combinano in maniera differente a seconda dello sporco, della superficie e dei mezzi impiegati.

Realizzare una pulizia efficace implica che debba effettuarsi con il minor costo possibile e in minor tempo oltre a risultare sostenibile dal punto di vista ambientale impiegando meno acqua e prodotto chimico. Questi fattori sono interdipendenti, conoscerli, permette di individuare il modo corretto per procedere.

- **Azione Meccanica:** L'operazione attraverso cui si elimina lo sporco e può essere manuale o meccanica. Nella pulizia l'aumento del fattore meccanico riduce l'uso delle sostanze chimiche.
- **Azione Chimica:** Comprende l'insieme di prodotti da utilizzare. Diventa fondamentale scegliere le sostanze detergenti a seconda del genere di sporcizia e di superficie da pulire.
- **Tempo:** Il frangente necessario per compiere le pulizie.

Sanificazione: cos'è e perché è importante

aMisuradiPulito
un marchio di MP - HT Srl

Via Tamburin, 19
Limena 35010 (PD)
P.IVA IT04694290281
T. +39 049 5207 799
info@amisuradipulito.it
www.amisuradipulito.it

La sanificazione è un processo finalizzato a “rendere sano” un ambiente.

Questo intervento si effettua con prodotti sanificanti chimici riconosciuti dal Ministero della Salute o tramite dispositivi tecnologici e mira ad eliminare o ridurre qualsiasi batterio, spore, virus ed agente contaminante che con le pulizie ordinarie non si possono rimuovere.

La sanificazione non è una pulizia un po' più approfondita e va oltre la pulizia ordinaria.



“LA SANIFICAZIONE È
IL PASSO SUCCESSIVO
ALLA PULIZIA.”

**L'ordine conta:
Prima Pulire, quindi
sanificare**



aMisuradiPulito
un marchio di MP - HT Srl

Via Tamburin, 19
Limena 35010 (PD)
P.IVA IT04694290281
T. +39 049 5207 799
info@amisuradipulito.it
www.amisuradipulito.it

Per la sanificazione degli ambienti il Ministero della Salute raccomanda l'uso dell'ipoclorito di sodio diluito al 0,1%. In alternativa, per le superfici che possono essere danneggiate da questo prodotto, viene suggerito il comune alcol etilico con una concentrazione al 75%. Questo procedimento deve avvenire con cadenza regolare su tutte le superfici che frequentemente vengono toccate quindi: maniglie, porte e finestre, postazioni di lavoro, bagni, balconi ecc. e non necessita obbligatoriamente di essere effettuato da aziende esterne specializzate. La disinfezione è invece un'operazione successiva alla pulizia e sanificazione, la quale consente di distruggere i microrganismi patogeni. Viene eseguita esclusivamente da imprese specializzate tramite l'applicazione di agenti disinfettanti o tramite l'uso di particolari macchinari.

E' chiaro dunque come questi processi per essere validi ed efficaci debbano susseguirsi con un certo ordine.

La sanificazione è il passo successivo alla pulizia.

Anche con il prodotto giusto e lasciato riposare per il tempo corretto, un prodotto sanificante non può lavorare su una superficie sporca per due motivi:

1. I germi possono nascondersi sotto lo sporco e l'azione del prodotto non riesce a raggiungerli.

“Perché un germicida funzioni deve toccare i germi.

Se è presente uno strato di sporco, lo sporco può proteggere i batteri”

(Cit. dottor David Weber, professore di medicina ed epidemiologia presso l'Università del North Carolina).

2. lo sporco e il materiale organico possono ridurre la capacità di uccidere i germi di alcuni disinfettanti.

La pulizia, la sanificazione e la disinfezione devono diventare delle attività a cadenza regolare. Non pulire e sanificare regolarmente aumenta il rischio di infezioni batteriche e virali che se non trattate possono portare alla proliferazione dei batteri e dei virus.

Per garantire la salubrità degli ambienti è perciò essenziale attuare adeguate misure di prevenzione, tramite interventi di pulizia e sanificazioni frequenti.

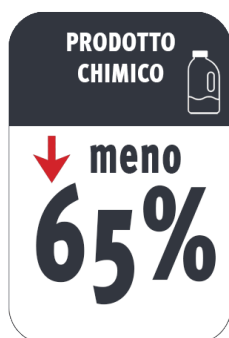
**Chi ti ascolta, cambia.
Per fortuna kaivac c'è.**



Fortunatamente, ci sono tecnologie di pulizia che possono aiutarti a rendere l'attività di pulizia più snella e facile.

Le macchine per la pulizia Kaivac combinano l'azione meccanica necessaria per pulire con un'adeguata aspirazione per rimuovere lo sporco senza spargerlo.

Con queste macchine apporterai notevoli variazioni ai tre fattori del processo di pulizia:



Inoltre aggiungerai:



aMisuradiPulito
un marchio di MP - HT Srl

Via Tamburin, 19
Limena 35010 (PD)
P.IVA IT04694290281
T. +39 049 5207 799
info@amisuradipulito.it
www.amisuradipulito.it

**PRONTO A PULIRE COME SI DEVE?
Clicca qui, saremo felici di aiutarti**